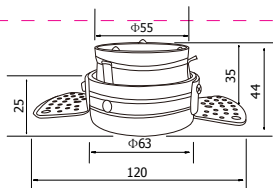
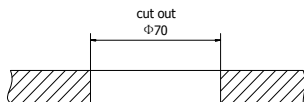
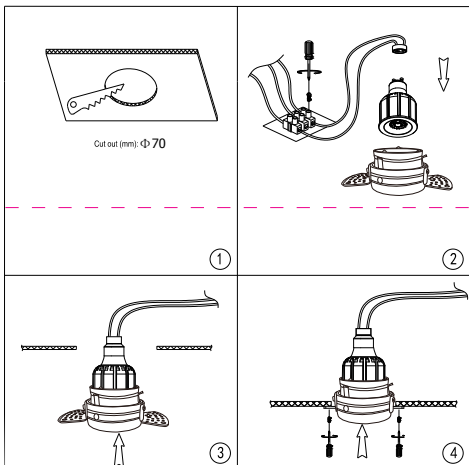


# Instruction



Model: DL048-01MG  
Collection: Downlight  
Series: New Series 048  
● Recessed



## Montageanleitung:

- Schalten Sie vor Installation der Leuchte über den Hauptschalter den Strom ab.
- Bereiten Sie den Platz vor, an dem Sie die Leuchte anbringen wollen: Für Einbauleuchten mit einer Montagebohrung und für Anbauleuchten mit einem Keilprofil Sie ein 220V-240V 50Hz Stromkabel, wenn möglich mit Erdungsdräht, zum Einbauort.
- Verbinden Sie die Leuchte mit dem 220V-240V 50Hz Stromkabel. Wenn die Befestigung der Leuchte nicht durch den Montagebohrung oder an dafür vorgesehenen Platz.
- Verbinden Sie die Glühlampe in der Fassung.
- Schalten Sie den Strom an und überprüfen Sie die Funktionstüchtigkeit der Leuchte.

## Assembly Manual:

- The installation of the lamp shall be performed with the power supply off.
- Prepare a place to install the lamp: a mounting hole for built-in lamps and a seat for surface-mounted lamps.
- Take 220V-240V 50Hz power wires, including a grounding wire, if any, out from the lamp to the 220V-240V 50Hz power supply network. If the lamp has a grounding wire, it shall be also connected.
- Install the lamp in the mounting hole/socket and secure tightly.
- Install a bulb in the socket and fix the bulb.
- Switch on the power supply for the lamp and make sure that the lamp operates properly.

## Інструкція з монтажу:

- Установку світильника здійснюється при вимкненні електричної мережі.
- Підготувати місце для установки світильника - монтажний отвір для вбудованих, посадочне місце для накладних.
- Вивести в місце установки проводів тривольний кабель 220V-240V 50 Гц, в тому числі дрот заземлення, якщо він є в світильнику.
- Підключити світильник до мережі 220V-240V 50 Гц. Якщо в світильнику передбачений дрот заземлення, його також необхідно підключити.
- Налаштувати лампу в абажурі світильника / посадити лампу.
- Включити лампу у мережу і зафіксувати її.
- Включити подачу електричного струму до світильника і переконатися в його правильній роботі.

## Инструкция по установке:

- Установку светильника осуществляется при выключенной электрической сети.
- Подготовить место для установки светильника: монтажное отверстие для встраиваемых, посадочное место для накладных.
- Вывести в место установки провода тривольный кабель 220V-240V 50 Гц, в том числе провод заземления, если он есть в светильнике.
- Подключить светильник к сети 220V-240V 50 Гц. Если в светильнике предусмотрено дрот заземления, его также необходимо подключить.
- Установить светильник в монтажное отверстие/посадочное место.
- Установить лампу в абажур и зафиксировать ее.
- Включить подачу питания на светильник и убедиться в его корректной работе.

Vertretung des Herstellerwerks / Manufacturer factory  
affiliate / Filiale de l'usine du fabricant / Filiale di fabbrica  
produttore / Filial de la fabrica / Fabrica de filial / Sube  
Fabrika / Cabang Pabrik / Branch Factory / Fabrika de raminta  
/ Branch Factory / Oddzial Fabryka / Oficina завода  
материалов / Oficina заводу виробника / Oficina  
de materiais / วัสดุโรงงาน / 物料廠 / 物料廠  
Директор завода / Директор фабрики / Директор  
fabrikk / Директор завода / Директор фабрики / Директор

**Sicherheitshinweis**

Lesen Sie die Anleitung vor dem Aufbau der Leuchte durch und beachten Sie diese bis zum Abbau der Nutzungsdauer des Produktes an!

**Sicherheitsvorschriften:**

- Die Installation und der Anschluss der Leuchte selbst durch qualifizierte Fachkräfte erfolgen.
- **Wichtig!** Schalten Sie das Stromversorgung über das Netz-Sperrenorgan (NBO) nach der Verbindung des Produktes mit dem Stromnetz aus.
- Die Isolierung der Leuchte muss mit einem geeigneten Einbauelement werden. Nicht-Schuldräger, Verwindung der Leuchte ist erlaubt. Leuchten mit einer Schutzart von weniger als IP23, die für die Verbindung von Fremdländern vorgesehen sind, dürfen nicht im Freien installiert werden. Installieren Sie die Leuchte in einem geschützten Bereich.
- **Wichtig!** Die Leuchte darf nicht mit Wasser in Kontakt kommen.
- **Wichtig!** Die Leuchte darf nicht in einem mit Wasser gefüllten Behälter (z.B. Badewanne) installiert werden.
- **Wichtig!** Die Leuchte darf nicht in einem mit Wasser gefüllten Behälter (z.B. Badewanne) installiert werden.
- **Wichtig!** Die Leuchte darf nicht in einem mit Wasser gefüllten Behälter (z.B. Badewanne) installiert werden.

- Stellen Sie die Leuchte so ein, dass die Netzschaltung bedient werden kann, falls Kabel von der Lampe ab zu entfernen, dass der Schutz der Verkabelung durch einen geeigneten Einbauelement ist.
- Bevor Sie die Birnen austauschen, trennen Sie die Leuchte vom Stromnetz und warten Sie, bis die Birnen abkühlen.
- Warten Sie den Tag und die Leuchte der Birnen entsprechend dem Vorgabe auf dem Anbauhinweis. Sie die Halterleuchte Birne eine von der Herstellerorganisation empfohlenen Ersatzbirnen, beibehalten der Herstellerkennzeichnung für die Birnen.
- **Wichtig!** Die Leuchte darf nicht in einem mit Wasser gefüllten Behälter (z.B. Badewanne) installiert werden.
- **Wichtig!** Die Leuchte darf nicht in einem mit Wasser gefüllten Behälter (z.B. Badewanne) installiert werden.
- **Wichtig!** Die Leuchte darf nicht in einem mit Wasser gefüllten Behälter (z.B. Badewanne) installiert werden.

- **Wichtig!** Die Leuchte darf nicht in einem mit Wasser gefüllten Behälter (z.B. Badewanne) installiert werden.
- **Wichtig!** Die Leuchte darf nicht in einem mit Wasser gefüllten Behälter (z.B. Badewanne) installiert werden.
- **Wichtig!** Die Leuchte darf nicht in einem mit Wasser gefüllten Behälter (z.B. Badewanne) installiert werden.
- **Wichtig!** Die Leuchte darf nicht in einem mit Wasser gefüllten Behälter (z.B. Badewanne) installiert werden.
- **Wichtig!** Die Leuchte darf nicht in einem mit Wasser gefüllten Behälter (z.B. Badewanne) installiert werden.
- **Wichtig!** Die Leuchte darf nicht in einem mit Wasser gefüllten Behälter (z.B. Badewanne) installiert werden.
- **Wichtig!** Die Leuchte darf nicht in einem mit Wasser gefüllten Behälter (z.B. Badewanne) installiert werden.
- **Wichtig!** Die Leuchte darf nicht in einem mit Wasser gefüllten Behälter (z.B. Badewanne) installiert werden.
- **Wichtig!** Die Leuchte darf nicht in einem mit Wasser gefüllten Behälter (z.B. Badewanne) installiert werden.
- **Wichtig!** Die Leuchte darf nicht in einem mit Wasser gefüllten Behälter (z.B. Badewanne) installiert werden.

- **Wichtig!** Die Leuchte darf nicht in einem mit Wasser gefüllten Behälter (z.B. Badewanne) installiert werden.
- **Wichtig!** Die Leuchte darf nicht in einem mit Wasser gefüllten Behälter (z.B. Badewanne) installiert werden.
- **Wichtig!** Die Leuchte darf nicht in einem mit Wasser gefüllten Behälter (z.B. Badewanne) installiert werden.
- **Wichtig!** Die Leuchte darf nicht in einem mit Wasser gefüllten Behälter (z.B. Badewanne) installiert werden.
- **Wichtig!** Die Leuchte darf nicht in einem mit Wasser gefüllten Behälter (z.B. Badewanne) installiert werden.
- **Wichtig!** Die Leuchte darf nicht in einem mit Wasser gefüllten Behälter (z.B. Badewanne) installiert werden.
- **Wichtig!** Die Leuchte darf nicht in einem mit Wasser gefüllten Behälter (z.B. Badewanne) installiert werden.
- **Wichtig!** Die Leuchte darf nicht in einem mit Wasser gefüllten Behälter (z.B. Badewanne) installiert werden.
- **Wichtig!** Die Leuchte darf nicht in einem mit Wasser gefüllten Behälter (z.B. Badewanne) installiert werden.
- **Wichtig!** Die Leuchte darf nicht in einem mit Wasser gefüllten Behälter (z.B. Badewanne) installiert werden.

- **Wichtig!** Die Leuchte darf nicht in einem mit Wasser gefüllten Behälter (z.B. Badewanne) installiert werden.
- **Wichtig!** Die Leuchte darf nicht in einem mit Wasser gefüllten Behälter (z.B. Badewanne) installiert werden.
- **Wichtig!** Die Leuchte darf nicht in einem mit Wasser gefüllten Behälter (z.B. Badewanne) installiert werden.
- **Wichtig!** Die Leuchte darf nicht in einem mit Wasser gefüllten Behälter (z.B. Badewanne) installiert werden.
- **Wichtig!** Die Leuchte darf nicht in einem mit Wasser gefüllten Behälter (z.B. Badewanne) installiert werden.
- **Wichtig!** Die Leuchte darf nicht in einem mit Wasser gefüllten Behälter (z.B. Badewanne) installiert werden.
- **Wichtig!** Die Leuchte darf nicht in einem mit Wasser gefüllten Behälter (z.B. Badewanne) installiert werden.
- **Wichtig!** Die Leuchte darf nicht in einem mit Wasser gefüllten Behälter (z.B. Badewanne) installiert werden.
- **Wichtig!** Die Leuchte darf nicht in einem mit Wasser gefüllten Behälter (z.B. Badewanne) installiert werden.
- **Wichtig!** Die Leuchte darf nicht in einem mit Wasser gefüllten Behälter (z.B. Badewanne) installiert werden.

Das Herstellungsdatum, die Herstelleradresse und auf dem Produkt selbst im Format: **Verfallsdatum** \_\_\_\_\_  
**Arbeits-Nr.** \_\_\_\_\_  
**Stempel des Herstellers und Unterschrift des Verkäufers.** \_\_\_\_\_

**Safety Guidelines**

**Safety and reliability are guaranteed only when installation instructions are properly followed. Please keep this instruction sheet for future reference.**

**Safety Requirements:**

- As indicated by specific regulations, the lighting fitting should be installed by a qualified electrician.
- Always isolate power before commencing installation, maintenance or repair.
- The strength of the lighting fixture attachment must comply with the lighting fixture weight.
- Use lighting fixtures in accordance with their intended rating only. Do not use lighting fixtures, which are designed for illumination of indoor living spaces and which are less than 23, for outdoor applications. In a room with high humidity, it is recommended to install lamps with IP44 protection or higher.
- An element of the connection to the power supply shall be free from dust and debris. It is important that it be replaced exclusively by the manufacturer's distributor or by a qualified electrician.
- Before the replacement of a light bulb, cut off the power supply of the lighting fixture and wait until the light bulb has cooled off.
- Only use lamps which do not exceed the maximum specified wattage.
- Electrical safety guaranteed by 220-240V/50Hz power supply.
- Do not cover the lighting fixture.
- Keep safe from children.
- Lamps should be stored in their original packaging. Do not expose to humidity.
- Handle with care, lighting fixture are supplied in their original packaging, ensuring their safety and protection.
- Lamps should be stored in their original packaging in closed places with natural ventilation, temperature from -50 to +40C and relative humidity up to 90%.
- Handle with care, lighting fixtures are supplied in their original packaging, ensuring their safety and protection. During the replacement of the lighting fixture should be protected from mechanical damage and excessive vibration. It is forbidden to throw the boxes with lighting fixtures inside.

- **Wichtig!** Die Leuchte darf nicht in einem mit Wasser gefüllten Behälter (z.B. Badewanne) installiert werden.
- **Wichtig!** Die Leuchte darf nicht in einem mit Wasser gefüllten Behälter (z.B. Badewanne) installiert werden.
- **Wichtig!** Die Leuchte darf nicht in einem mit Wasser gefüllten Behälter (z.B. Badewanne) installiert werden.
- **Wichtig!** Die Leuchte darf nicht in einem mit Wasser gefüllten Behälter (z.B. Badewanne) installiert werden.
- **Wichtig!** Die Leuchte darf nicht in einem mit Wasser gefüllten Behälter (z.B. Badewanne) installiert werden.
- **Wichtig!** Die Leuchte darf nicht in einem mit Wasser gefüllten Behälter (z.B. Badewanne) installiert werden.
- **Wichtig!** Die Leuchte darf nicht in einem mit Wasser gefüllten Behälter (z.B. Badewanne) installiert werden.
- **Wichtig!** Die Leuchte darf nicht in einem mit Wasser gefüllten Behälter (z.B. Badewanne) installiert werden.
- **Wichtig!** Die Leuchte darf nicht in einem mit Wasser gefüllten Behälter (z.B. Badewanne) installiert werden.
- **Wichtig!** Die Leuchte darf nicht in einem mit Wasser gefüllten Behälter (z.B. Badewanne) installiert werden.

- **Wichtig!** Die Leuchte darf nicht in einem mit Wasser gefüllten Behälter (z.B. Badewanne) installiert werden.
- **Wichtig!** Die Leuchte darf nicht in einem mit Wasser gefüllten Behälter (z.B. Badewanne) installiert werden.
- **Wichtig!** Die Leuchte darf nicht in einem mit Wasser gefüllten Behälter (z.B. Badewanne) installiert werden.
- **Wichtig!** Die Leuchte darf nicht in einem mit Wasser gefüllten Behälter (z.B. Badewanne) installiert werden.
- **Wichtig!** Die Leuchte darf nicht in einem mit Wasser gefüllten Behälter (z.B. Badewanne) installiert werden.
- **Wichtig!** Die Leuchte darf nicht in einem mit Wasser gefüllten Behälter (z.B. Badewanne) installiert werden.
- **Wichtig!** Die Leuchte darf nicht in einem mit Wasser gefüllten Behälter (z.B. Badewanne) installiert werden.
- **Wichtig!** Die Leuchte darf nicht in einem mit Wasser gefüllten Behälter (z.B. Badewanne) installiert werden.
- **Wichtig!** Die Leuchte darf nicht in einem mit Wasser gefüllten Behälter (z.B. Badewanne) installiert werden.
- **Wichtig!** Die Leuchte darf nicht in einem mit Wasser gefüllten Behälter (z.B. Badewanne) installiert werden.

- **Wichtig!** Die Leuchte darf nicht in einem mit Wasser gefüllten Behälter (z.B. Badewanne) installiert werden.
- **Wichtig!** Die Leuchte darf nicht in einem mit Wasser gefüllten Behälter (z.B. Badewanne) installiert werden.
- **Wichtig!** Die Leuchte darf nicht in einem mit Wasser gefüllten Behälter (z.B. Badewanne) installiert werden.
- **Wichtig!** Die Leuchte darf nicht in einem mit Wasser gefüllten Behälter (z.B. Badewanne) installiert werden.
- **Wichtig!** Die Leuchte darf nicht in einem mit Wasser gefüllten Behälter (z.B. Badewanne) installiert werden.
- **Wichtig!** Die Leuchte darf nicht in einem mit Wasser gefüllten Behälter (z.B. Badewanne) installiert werden.
- **Wichtig!** Die Leuchte darf nicht in einem mit Wasser gefüllten Behälter (z.B. Badewanne) installiert werden.
- **Wichtig!** Die Leuchte darf nicht in einem mit Wasser gefüllten Behälter (z.B. Badewanne) installiert werden.
- **Wichtig!** Die Leuchte darf nicht in einem mit Wasser gefüllten Behälter (z.B. Badewanne) installiert werden.
- **Wichtig!** Die Leuchte darf nicht in einem mit Wasser gefüllten Behälter (z.B. Badewanne) installiert werden.

- **Wichtig!** Die Leuchte darf nicht in einem mit Wasser gefüllten Behälter (z.B. Badewanne) installiert werden.
- **Wichtig!** Die Leuchte darf nicht in einem mit Wasser gefüllten Behälter (z.B. Badewanne) installiert werden.
- **Wichtig!** Die Leuchte darf nicht in einem mit Wasser gefüllten Behälter (z.B. Badewanne) installiert werden.
- **Wichtig!** Die Leuchte darf nicht in einem mit Wasser gefüllten Behälter (z.B. Badewanne) installiert werden.
- **Wichtig!** Die Leuchte darf nicht in einem mit Wasser gefüllten Behälter (z.B. Badewanne) installiert werden.
- **Wichtig!** Die Leuchte darf nicht in einem mit Wasser gefüllten Behälter (z.B. Badewanne) installiert werden.
- **Wichtig!** Die Leuchte darf nicht in einem mit Wasser gefüllten Behälter (z.B. Badewanne) installiert werden.
- **Wichtig!** Die Leuchte darf nicht in einem mit Wasser gefüllten Behälter (z.B. Badewanne) installiert werden.
- **Wichtig!** Die Leuchte darf nicht in einem mit Wasser gefüllten Behälter (z.B. Badewanne) installiert werden.
- **Wichtig!** Die Leuchte darf nicht in einem mit Wasser gefüllten Behälter (z.B. Badewanne) installiert werden.

Das Herstellungsdatum, die Herstelleradresse und auf dem Produkt selbst im Format: **Verfallsdatum** \_\_\_\_\_  
**Arbeits-Nr.** \_\_\_\_\_  
**Stempel des Herstellers und Verkäufer-Signatur** \_\_\_\_\_

**Инструкция по технике безопасности**

Информация, содержащаяся в данной инструкции, необходимо изучить перед установкой светильника и хранить до окончания срока эксплуатации изделия.

**Требования безопасности:**

- Установку и подключение светильника должны производить квалифицированные специалисты.
- Перед подключением светильника убедиться, что технические данные сети соответствуют данным, указанным на упаковке.
- Всегда изолировать питание перед началом работ по установке, обслуживанию или ремонту.
- Не использовать светильники по назначению, не использовать на улице светильники, предназначенные для помещений (в том числе повышенной влажности, ванные комнаты, бассейны) и рекомендованное устанавливать светильники с защитой IP44 и выше.
- Все элементы подключения к электропитанию должны быть свободными от пыли и влаги.
- При замене лампы необходимо использовать лампы, соответствующие типу, указанному на упаковке.
- Не использовать лампы, мощность которых превышает номинальную мощность, указанную на упаковке.
- Не использовать лампы, срок эксплуатации которых превышает срок, указанный на упаковке.
- Не использовать лампы, срок эксплуатации которых превышает срок, указанный на упаковке.
- Не использовать лампы, срок эксплуатации которых превышает срок, указанный на упаковке.
- Не использовать лампы, срок эксплуатации которых превышает срок, указанный на упаковке.

- **Важно!** Светильник должен быть установлен в соответствии с требованиями производителя.
- **Важно!** Светильник должен быть установлен в соответствии с требованиями производителя.
- **Важно!** Светильник должен быть установлен в соответствии с требованиями производителя.
- **Важно!** Светильник должен быть установлен в соответствии с требованиями производителя.
- **Важно!** Светильник должен быть установлен в соответствии с требованиями производителя.
- **Важно!** Светильник должен быть установлен в соответствии с требованиями производителя.
- **Важно!** Светильник должен быть установлен в соответствии с требованиями производителя.
- **Важно!** Светильник должен быть установлен в соответствии с требованиями производителя.
- **Важно!** Светильник должен быть установлен в соответствии с требованиями производителя.
- **Важно!** Светильник должен быть установлен в соответствии с требованиями производителя.

- **Важно!** Светильник должен быть установлен в соответствии с требованиями производителя.
- **Важно!** Светильник должен быть установлен в соответствии с требованиями производителя.
- **Важно!** Светильник должен быть установлен в соответствии с требованиями производителя.
- **Важно!** Светильник должен быть установлен в соответствии с требованиями производителя.
- **Важно!** Светильник должен быть установлен в соответствии с требованиями производителя.
- **Важно!** Светильник должен быть установлен в соответствии с требованиями производителя.
- **Важно!** Светильник должен быть установлен в соответствии с требованиями производителя.
- **Важно!** Светильник должен быть установлен в соответствии с требованиями производителя.
- **Важно!** Светильник должен быть установлен в соответствии с требованиями производителя.
- **Важно!** Светильник должен быть установлен в соответствии с требованиями производителя.

- **Важно!** Светильник должен быть установлен в соответствии с требованиями производителя.
- **Важно!** Светильник должен быть установлен в соответствии с требованиями производителя.
- **Важно!** Светильник должен быть установлен в соответствии с требованиями производителя.
- **Важно!** Светильник должен быть установлен в соответствии с требованиями производителя.
- **Важно!** Светильник должен быть установлен в соответствии с требованиями производителя.
- **Важно!** Светильник должен быть установлен в соответствии с требованиями производителя.
- **Важно!** Светильник должен быть установлен в соответствии с требованиями производителя.
- **Важно!** Светильник должен быть установлен в соответствии с требованиями производителя.
- **Важно!** Светильник должен быть установлен в соответствии с требованиями производителя.
- **Важно!** Светильник должен быть установлен в соответствии с требованиями производителя.

- **Важно!** Светильник должен быть установлен в соответствии с требованиями производителя.
- **Важно!** Светильник должен быть установлен в соответствии с требованиями производителя.
- **Важно!** Светильник должен быть установлен в соответствии с требованиями производителя.
- **Важно!** Светильник должен быть установлен в соответствии с требованиями производителя.
- **Важно!** Светильник должен быть установлен в соответствии с требованиями производителя.
- **Важно!** Светильник должен быть установлен в соответствии с требованиями производителя.
- **Важно!** Светильник должен быть установлен в соответствии с требованиями производителя.
- **Важно!** Светильник должен быть установлен в соответствии с требованиями производителя.
- **Важно!** Светильник должен быть установлен в соответствии с требованиями производителя.
- **Важно!** Светильник должен быть установлен в соответствии с требованиями производителя.

Дата производства, адрес производителя и на упаковке изделия в формате: **Срок годности** \_\_\_\_\_  
**Артикул** \_\_\_\_\_  
**Штамп изготовителя и подпись продавца** \_\_\_\_\_

**Інструкція з техніки безпеки**

Інформація, вміщена в даній інструкції, необхідно вивчити перед установкою світильника і зберегти до закінчення терміну експлуатації виробу.

**Вимоги безпеки:**

- Установку та підключення світильника повинні проводити кваліфіковані фахівці.
- Перед підключенням світильника необхідно перевірити, чи технічні дані мережі відповідають даним, вказаним на упаковці.
- Завжди ізолювати живлення перед початком робіт з установки, обслуговування або ремонту.
- Не використовувати світильники по призначенню, не використовувати на вулиці світильники, призначені для приміщень (зокрема, підвищеної вологості, ванні кімнати, басейни) і рекомендується встановлювати світильники з захистом IP44 і вище.
- Всі елементи підключення до електроживлення повинні бути вільними від пилу та вологи.
- При заміні лампочки необхідно використовувати лампочки, відповідні типу, вказаному на упаковці.
- Не використовувати лампочки, потужність яких перевищує номінальну потужність, вказану на упаковці.
- Не використовувати лампочки, термін експлуатації яких перевищує термін, вказаний на упаковці.
- Не використовувати лампочки, термін експлуатації яких перевищує термін, вказаний на упаковці.
- Не використовувати лампочки, термін експлуатації яких перевищує термін, вказаний на упаковці.

- **Важливо!** Світильник повинен бути встановлений відповідно до вимог виробника.
- **Важливо!** Світильник повинен бути встановлений відповідно до вимог виробника.
- **Важливо!** Світильник повинен бути встановлений відповідно до вимог виробника.
- **Важливо!** Світильник повинен бути встановлений відповідно до вимог виробника.
- **Важливо!** Світильник повинен бути встановлений відповідно до вимог виробника.
- **Важливо!** Світильник повинен бути встановлений відповідно до вимог виробника.
- **Важливо!** Світильник повинен бути встановлений відповідно до вимог виробника.
- **Важливо!** Світильник повинен бути встановлений відповідно до вимог виробника.
- **Важливо!** Світильник повинен бути встановлений відповідно до вимог виробника.
- **Важливо!** Світильник повинен бути встановлений відповідно до вимог виробника.

- **Важливо!** Світильник повинен бути встановлений відповідно до вимог виробника.
- **Важливо!** Світильник повинен бути встановлений відповідно до вимог виробника.
- **Важливо!** Світильник повинен бути встановлений відповідно до вимог виробника.
- **Важливо!** Світильник повинен бути встановлений відповідно до вимог виробника.
- **Важливо!** Світильник повинен бути встановлений відповідно до вимог виробника.
- **Важливо!** Світильник повинен бути встановлений відповідно до вимог виробника.
- **Важливо!** Світильник повинен бути встановлений відповідно до вимог виробника.
- **Важливо!** Світильник повинен бути встановлений відповідно до вимог виробника.
- **Важливо!** Світильник повинен бути встановлений відповідно до вимог виробника.
- **Важливо!** Світильник повинен бути встановлений відповідно до вимог виробника.

- **Важливо!** Світильник повинен бути встановлений відповідно до вимог виробника.
- **Важливо!** Світильник повинен бути встановлений відповідно до вимог виробника.
- **Важливо!** Світильник повинен бути встановлений відповідно до вимог виробника.
- **Важливо!** Світильник повинен бути встановлений відповідно до вимог виробника.
- **Важливо!** Світильник повинен бути встановлений відповідно до вимог виробника.
- **Важливо!** Світильник повинен бути встановлений відповідно до вимог виробника.
- **Важливо!** Світильник повинен бути встановлений відповідно до вимог виробника.
- **Важливо!** Світильник повинен бути встановлений відповідно до вимог виробника.
- **Важливо!** Світильник повинен бути встановлений відповідно до вимог виробника.
- **Важливо!** Світильник повинен бути встановлений відповідно до вимог виробника.

- **Важливо!** Світильник повинен бути встановлений відповідно до вимог виробника.
- **Важливо!** Світильник повинен бути встановлений відповідно до вимог виробника.
- **Важливо!** Світильник повинен бути встановлений відповідно до вимог виробника.
- **Важливо!** Світильник повинен бути встановлений відповідно до вимог виробника.
- **Важливо!** Світильник повинен бути встановлений відповідно до вимог виробника.
- **Важливо!** Світильник повинен бути встановлений відповідно до вимог виробника.
- **Важливо!** Світильник повинен бути встановлений відповідно до вимог виробника.
- **Важливо!** Світильник повинен бути встановлений відповідно до вимог виробника.
- **Важливо!** Світильник повинен бути встановлений відповідно до вимог виробника.
- **Важливо!** Світильник повинен бути встановлений відповідно до вимог виробника.

Дата виробництва, адреса виробника та на упаковці виробу в форматі: **Термін придатності** \_\_\_\_\_  
**Артикул** \_\_\_\_\_  
**Штамп виробника / підпис продавця** \_\_\_\_\_