

fametto

www.fametto.com

ИНСТРУКЦИЯ ПО ЭКСПЛУАТАЦИИ

СВЕТИЛЬНИКИ НАКЛАДНЫЕ ДЕКОРАТИВНЫЕ ТМ FAMETTO

Модели:

DLC-S616, DLC-S617, DLC-S618, DLC-S619

серии Sotto

ERC \varnothing 0,25 мм

IP20

ОБЩАЯ ИНФОРМАЦИЯ. НАЗНАЧЕНИЕ

Светильники декоративные Fametto предназначены для акцентного и зонального освещения.

Светильники предназначены для использования со светодиодными лампами с цоколем GX53, рассчитанными для использования в сетях переменного тока с номинальным напряжением 220В, и имеющими мощность, не превышающую 16Вт (лампа не входит в комплект поставки).

Светильники устанавливаются накладным монтажом на плоскую поверхность из нормально воспламеняемого строительного материала.

Светильники предназначены для использования только внутри сухих отапливаемых помещений. Обращаем ваше внимание, что компания Uniel постоянно модернизирует изделия и оставляет за собой право вносить изменения, улучшающие их технические характеристики и внешний вид. Товар изготовлен в соответствии с требованиями Технических регламентов ТР ТС 004/2011, ТР ЕАЭС 037/2016

ОСНОВНЫЕ ПАРАМЕТРЫ И ХАРАКТЕРИСТИКИ

Модель	DLC-S616 GX53 BLACK	DLC-S616 GX53 WHITE	DLC-S617 GX53 BLACK	DLC-S617 GX53 WHITE	DLC-S618 GX53 BLACK	DLC-S618 GX53 WHITE	DLC-S619 GX53 BLACK	DLC-S619 GX53 WHITE
Цвет	черный	белый	черный	белый	черный	белый	черный	белый
Патрон	GX53							
Мак.мощность источника света, Ватт	15							
Напряжение, АС В	220							
Частота, Гц	50/60							
Размеры, мм	Ø80x100							
Масса	275±5%							
Диапазон рабочих температур	+1°C...+40°C							
Материал корпуса	Сталь, покрытая порошковой краской							
Степень защиты	IP20							
Класс защиты от поражения электрическим током	I							
Мин. дистанция от освещаемых объектов, м	0,25							
Мощность светодиодной подсветки, Вт	2							
Цветовая температура подсветки, К	4000К							

МОНТАЖ И ПОДКЛЮЧЕНИЕ

Извлеките светильник из упаковки, проведите его внешний осмотр.

Обесточьте и подготовьте к подключению кабель питающей сети.

Подведите питающий кабель к месту установки светильника.

Выполните разметку потолка и подготовку монтажных отверстий в соответствии с основанием светильника.

В полученные отверстия вставьте дюбели и вкрутите саморезы, оставив 3-5мм.

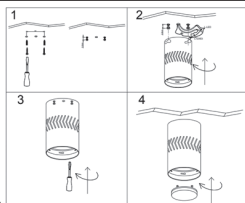
Подключите провода светильника, провода блока питания подсветки, желтый провод защитного заземления светильника к соответствующим проводам питающей сети. Провода подсветки и светильника можно подключать параллельно и последовательно. При использовании двухжильного выключателя и параллельном соединении, светильник и подсветка работают как отдельные составляющие, что позволяет использовать подсветку отдельно от основного освещения.

Приложите светильник к монтажной поверхности таким образом, чтобы вкрученные не до конца саморезы прошли сквозь отверстия на задней стороне светильника.

Проверните светильник по часовой стрелке до упора, закрепив светильник на монтажной поверхности.

Если положение светильника на монтажной поверхности слегка ослабло, подтяните саморезы.

Вставьте лампу в цоколем GX53 в патрон светильника. Включите питание.



МЕРЫ ПРЕДОСТОРОЖНОСТИ

- Монтаж, демонтаж и обслуживание светильников должны осуществляться при выключенном питании сети.
- Перед заменой светильника или лампы отключите их и дайте им время остыть. Заменяйте вышедшие из строя лампы только на те, которые предназначены для использования в данном светильнике.
- При загрязнении светильника очистку поверхности следует производить мягкой сухой тканью. Не допускается использование растворителей и других агрессивных компонентов.

МЕРЫ ПРИ ОБНАРУЖЕНИИ НЕИСПРАВНОСТЕЙ

Если светильник не работает или «моргает», причин неполадки может быть несколько: вышла из строя лампа; произошло короткое замыкание, в результате чего нарушилось соединение одного или нескольких проводов; вышел из строя патрон; неисправен выключатель; проблемы напряжения в электрической сети.

ЗАМЕНА ЛАМПЫ

В зависимости от модели светильника лампа может фиксироваться спереди либо сзади.

- Если лампа фиксируется сзади: необходимо вынуть светильник, вставить сменную лампу с его задней стороны и установить светильник обратно.
- Если лампа фиксируется спереди, следует снять фиксирующую пружину, вынуть лампу, установить сменную, вставить пружину обратно (при необходимости надевается фиксирующее кольцо).

Если после замены лампы светильник не включается, рекомендуется воспользоваться услугами квалифицированного электрика для выявления причины проблемы и ремонта.

ПРАВИЛА И УСЛОВИЯ ХРАНЕНИЯ, ТРАНСПОРТИРОВКИ, РЕАЛИЗАЦИИ И УТИЛИЗАЦИИ

Транспортировка осуществляется любым видом крытого транспорта, обеспечивающим предохранение упаковок от механических повреждений и ударных нагрузок.

Хранить следует в сухом закрытом помещении.

Согласно ФККО 2019 года данное изделие относится к 4 классу опасности и не содержит ртути, вредных газов и тяжелых металлов. Порядок утилизации изделий 4 класса опасности определяется на основании законодательных актов местных органов государственной власти. Не утилизировать с пищевыми отходами.

ГАРАНТИЙНЫЕ ОБЯЗАТЕЛЬСТВА. ГАРАНТИЙНЫЙ СРОК

Изготовитель гарантирует соответствие изделия техническим характеристикам, указанным в данной инструкции.

На светильники торговой марки Fametto распространяется гарантия 12 месяцев со дня продажи при условии соблюдения правил установки и эксплуатации, а также при предъявлении документов, подтверждающих покупку изделия. Срок службы 5 лет.

Гарантийное обслуживание не осуществляется по следующим причинам: наличие механических повреждений; если монтаж и подключение светильника выполнены без соблюдения данной инструкции и требований электротехнической безопасности; если дефект возник в результате несоблюдения правил эксплуатации; если дефект возник в результате постороннего вмешательства, попадания внутрь изделия посторонних предметов, жидкостей и т. п.; обстоятельство непреодолимой силы (пожар, природная катастрофа, землетрясения и т. д.); ненадлежащее использование. Производитель не несет ответственности при несоблюдении потребителем правил транспортировки, хранения, обслуживания и ухода за изделием.

Гарантийное обслуживание не распространяется на другое оборудование, причиненный ущерб которому связан по какой-либо причине с работой в сопряжении со светильником.

Производитель: Uniel Lighting Co., Ltd. Юниэл Лайтинг Ко. Лтд. Синцяо Норс Роад 161, Синцяо Девелопмент Зон, Линьинь, г. Ханчжоу, Чжэцзян Провинс, 311100, КНР. www.fametto.com Сделано в Китае.

Импортер: ООО «Юниэл-Восток», 690065, г. Владивосток, ул. Стрельниковая, д. 7, офис 801. Тел.: +7(4232)737718.

Лицо, уполномоченное принимать претензии по качеству товара: ООО «ТК Юнимаркет», Россия, 129337, Москва, Хибинский пр., д. 20, тел. +7(499)182-51-05, e-mail: retail@uniemarket.org.

Изделие	Номер серии	
	Дата изготовления	
Место продажи	Дата продажи	
Подпись продавца	Подпись покупателя	Дата обмена

По любым вопросам обращаться по адресу: ООО «ТК Юнимаркет», 129337, Москва, Хибинский пр., д. 20, тел. +7(499)182-51-05 или на сайт www.fametto.com

fametto

www.fametto.com

Пайдалану жөніндегі нұсқаулық

Sotto сериялы TM fametto қосымша сәндік шамдал

Модельдер:

DLC-S616, DLC-S617, DLC-S618, DLC-S619

ЖАЛПЫ АҚПАРАТ. МАҚСАТЫ

Fametto сәндік шамдалдары екпінді және аймақтық жарықтандыруға арналған.

Шамдалдар номиналды кернеуі 220 В және қуаты 16 Вт-тан аспайтын айнымалы ток желілерінде пайдалануға арналған GX53 цоколі бар жарықдиодты шамдармен пайдалануға арналған (шам жеткізілім жиынтығына кірмейді).

Шамдалдар қалыпты тұтанатын құрылыс материалынан жасалған тегіс бетке үстемсізмен орнатылады.

Шамдалдар тек құрғақ жылытатын бөлмелерде пайдалануға арналған.

Uniel компаниясы бұйымдарды үнемі жаңғыртады және техникалық сипаттамаларын, сондай-ақ бұйымның сыртқы

түрін жақсартатын өзгерістер енгізу құқығын өзіне қалдырады.

Тауар КО ТР 004/2011, ЕАЭО ТР 037/2016 сәйкес дайындалады.

Негізгі параметрлері мен сипаттамалары

*Үлгі	DLC-S616 GX53 BLACK	DLC-S616 GX53 WHITE	DLC-S617 GX53 BLACK	DLC-S617 GX53 WHITE	DLC-S618 GX53 BLACK	DLC-S618 GX53 WHITE	DLC-S619 GX53 BLACK	DLC-S619 GX53 WHITE
Түсі	қара	ақ	қара	ақ	қара	ақ	қара	ақ
Патрон	GX53							
Жарық көзінің максималдық қуаттылығы, Ватт	15							
Кернеу, AC В	220							
Жиілігі, Гц	50/60							
Өлшемі, мм	Ø80x100							
Салмағы	275±5%							
Жұмыс температурасының диапазоны	+1°C...+40°C							
Корпус материалы	Болат, ұнтақты бояу жабындары							
Қорғау деңгейі	IP20							
Электр тогымен зақымданудан қорғау санаты	I							
Жарықтандыратын объектілерден мин.қашықтық	0,25							
Жарықдиодты жарықтың қуаттылығы, Вт	2							
Жарықтандырудың түстік температурасы, К	4000К							

ОРНАТУ ЖӘНЕ ҚОСУ

Шамдалды қаптамадан алыңыз, оны сыртқы тексеруден өткізіңіз.

Қуат көзі желісінің кабелін ажыратып, қосылуға дайындалыңыз. Қуат көзі кабелін шамдалды орнату орнына апарыңыз.

Төбенің орналасуын және орнату тесіктерін шамның негізіне сәйкес дайындаңыз.

Алынған тесіктерге сүлгілерді салыңыз және бұрандаларды бұрап, 3-5 мм қалдырыңыз.

Шамдалдың сымдарын, жарықтандырудың қуат көзі блогы сымы, қуат көзінің сәйкес сымдарын шамдалды қорғаныстық жерге тұйықтаудың сары сымы. Жарықтандыру мен шамдалдың сымдарын параллель және қатарға қосуға болады. Қос тізбекті қосқышты және параллель қосылысты қолданған кезде, шамдал мен артқы жарық бөлек компоненттер ретінде жұмыс істейді, бұл жарықтандыруды негізгі жарықтан бөлек пайдалануға мүмкіндік береді.

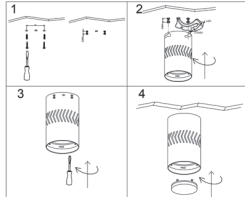
Арматураны монтаждау бетіне бекітіңіз, осылайша бұрандалар шамның артқы жағындағы тесіктер арқылы аяғына дейін бұралмайды.

Шамдалды монтаждау бетіне бекітіп, шамдалды сағат тілімен бұраңыз.

Егер орнату бетіндегі шамдалдың орналасуы сәл бос болса, бұрандаларды қатайтыңыз.

GX53 цоколь бар шамдалды шам ұстағышына салыңыз.

Қуат көзін қосыңыз



САҚТЫҚ ШАРАЛАРЫ

- Шамдалдарды монтаждау, бөлшектеу және қызмет көрсету желінің қуат көзі ажыратылған кезде жүзеге асырылуы тиіс.

- Шамдалды немесе шамды ауыстырмас бұрын, оларды өшіріп, салқындауға уақыт беріңіз. Істен шыққан шамдарды тек осы шамдалда қолдануға арналған шамдармен ауыстырыңыз.

- Шамдал ластанған жағдайда бетті жұмсақ, құрғақ шуберекпен тазалау керек.

Еріткіштерді және басқа да агрессивті компоненттерді пайдалануға жол берілмейді.

АҚАУЛЫҚТАРДЫ АНЫҚТАУ КЕЗІНДЕГІ С ШАРАЛАР

Егер шамдал жұмыс істемесе немесе "жыпылықтаса", ақаулықтың бірнеше себептері болуы мүмкін: шам істен шыққан; қысқа тұйықталу орын алды, нәтижесінде бір немесе бірнеше сымдардың қосылуы бұзылды; патрон істен шыққан; ажыратқыш ақаулы; электр желісіндегі кернеу проблемалары.

ШАМДЫ АУЫСТЫРУ

Шамдалдың үлгісіне байланысты шамды алдыңғы немесе артқы жағынан орнатуға болады.

- Егер шам артқы жағына бекітілген болса: шамдалды алып тастау керек, оның артқы жағынан ауыстырылатын шамды салып, шамдалды қайтадан орнату керек.

- Егер шам алдыңғы жағына бекітілсе, бекіту серіппесін алып тастау керек, шамды алыңыз, ауыстыратын шамды орнатыңыз, серіппені қайтадан салыңыз (қажет болса, бекіту сақинасы киіледі).

Егер шамды ауыстырғаннан кейін шамдал қосылмаса, мәселенің себебін және жөндеу жұмыстарын анықтау үшін білікті электрлік қызметтерін пайдалану ұсынылады.

САҚТАУ, ТАСЫМАЛДАУ, ӨТКІЗУ ЖӘНЕ КӘДЕГЕ ЖАРАТУ ЕРЕЖЕЛЕРІ МЕН ШАРТТАРЫ

Қапталған өнімді механикалық зақымданудан және соққылы жүктемелерден сақтандыруды қамтамасыз ететін жабық көліктің кез келген түрімен тасымалдауға жол беріледі.

Құрғақ жабық бөлмеде сақтаған дұрыс.

2019 жылғы ФНКО сәйкес бұл бұйым қауіптіліктің 4 класына жатады және құрамында сынап, зиянды газдар мен ауыр металдар жоқ. Қауіптілігі 4 санаттағы бұйымдарды кәдеге жарату тәртібі мемлекеттік биліктің жергілікті органдарының заңнамалық актілері негізінде айқындалады. Тамақ қалдықтарымен бірге кәдеге жаратуға болмайды.

КЕПІЛДІК МІНДЕТТЕМЕЛЕР. КЕПІЛДІК МЕРЗІМІ

Өндіруші бұйымның осы нұсқаулықта көрсетілген техникалық сипаттамаларға сәйкестігіне кепілдік береді.

Fametto сәуіде белгісізін шамдалына орнату және пайдалану ережелері сақталған жағдайда, сондай-ақ бұйымды сатып алғандығын растайтын құжаттар ұсынылған жағдайда, сатылған күннен бастап 12 ай кепілдік қолданылады. Кепілдік қызмет көрсету келесі себептер бойынша жүзеге асырылмайды: механикалық зақымданудың болуы; егер шамды орнату және қосу осы нұсқаулық пен электр қауіпсіздігінің талаптарын сақтамай орындалса; егер ақау пайдалану ережелерін сақтамау нәтижесінде пайда болса; егер ақау үшін тараптың араласуы, бұйымның ішіне бөгде заттардың, сұйықтықтардың және т.б. түсуі нәтижесінде пайда болса; еңсерілмейтін күш жағдайлары (өрт, табиғи апат, жер сілкінісі және т. б.); дұрыс пайдаланбау.

Тұтынушы бұйымды тасымалдау, сақтау, қызмет көрсету және күту ережелерін сақтамаған жағдайда өндіруші жауапкершілік алмайды.

Кепілдік қызмет көрсету келтірілген шығын қандай да бір себептер бойынша шамдалмен жанасу кезіндегі жұмысқа байланысты басқа жабдыққа қолданылмайды.

Өндіруші: Uniel Lighting Co., Ltd. Юниэл Лайтинг Ко. Лтд, Синцжо Норс Роад 161, Синцжо Девелопмент Зон, Линьпин, Ханчжоу қалы, Чжэцзян Провинс, 311100, ҚХР. www.fametto.com. Қытайда жасалған.

Импортер/тауаршы: "Юниэл-Восток" ЖШҚ, 690065, Владивосток қаласы, Стрельникова көшесі, 7-үй, 801 кеңсе. тел.: +7 423 2737718. Тауардың сапасы бойынша шамдалдарды қабылдауға уәкілетті тұлға: "ТК Юнимаркет" ЖШҚ, Ресей, 129337 Мәскеу, Хибинский даңғылы, 20 үй, тел.: +7(499) 1825105, e-mail: retail@uniemarket.org.

Бұйым	Сериялық нөмірі	Өндірілген күні
Сату орны	Сату күні	
Сатушының қолы	Сатып алушының қолы	Алмасу күні

Кез келген сұрақтар бойынша мына мекен-жайға хабарласыңыз: "ТК Юнимаркет" ЖШҚ, 129337, Ресей, Мәскеу, Хибинский даңғылы, 20 үй, тел.: +7 (499) 1825105 немесе www.uniel.ru сайтына жүгініңіз